

## CS-50WA-AB-EN5424

### 2x45/30W Tonsäule EN54-24



Die CS-50WA-AB-EN54 ist eine kompakte Tonsäule mit einer Länge von 615mm. Durch das Alu-Strang-Gehäuse, das Alu-Gitter, die ABS-Innen-Schallwand und die V2A Halterungen ergibt sich eine wetterfeste Schallgruppe die sowohl im Innenbereich als auch im Außenbereich einsetzbar ist. Die Anordnung der Lautsprecher-Chassis ergibt eine starke Bündelung in vertikaler Richtung und erlaubt somit eine gezielte Beschallung unter der Vermeidung von unerwünschten Reflektionen.

Der Lautsprecher ist als A/B-Lautsprechersystem aufgebaut und mit je zwei Lautsprechern pro Schallgruppe bestückt. Die beiden integrierten Übertrager ermöglicht einen Betrieb als 100 Volt-Lautsprechersystem Dabei sind Leistungsanpassungen von 2 x 30W / 15W und 7,5W möglich.

Die CS-50WA-AB-EN54 Schallzeile ist in schwarz und in weiß lieferbar. Optional ist eine Ballwurfzertifizierte Version erhältlich

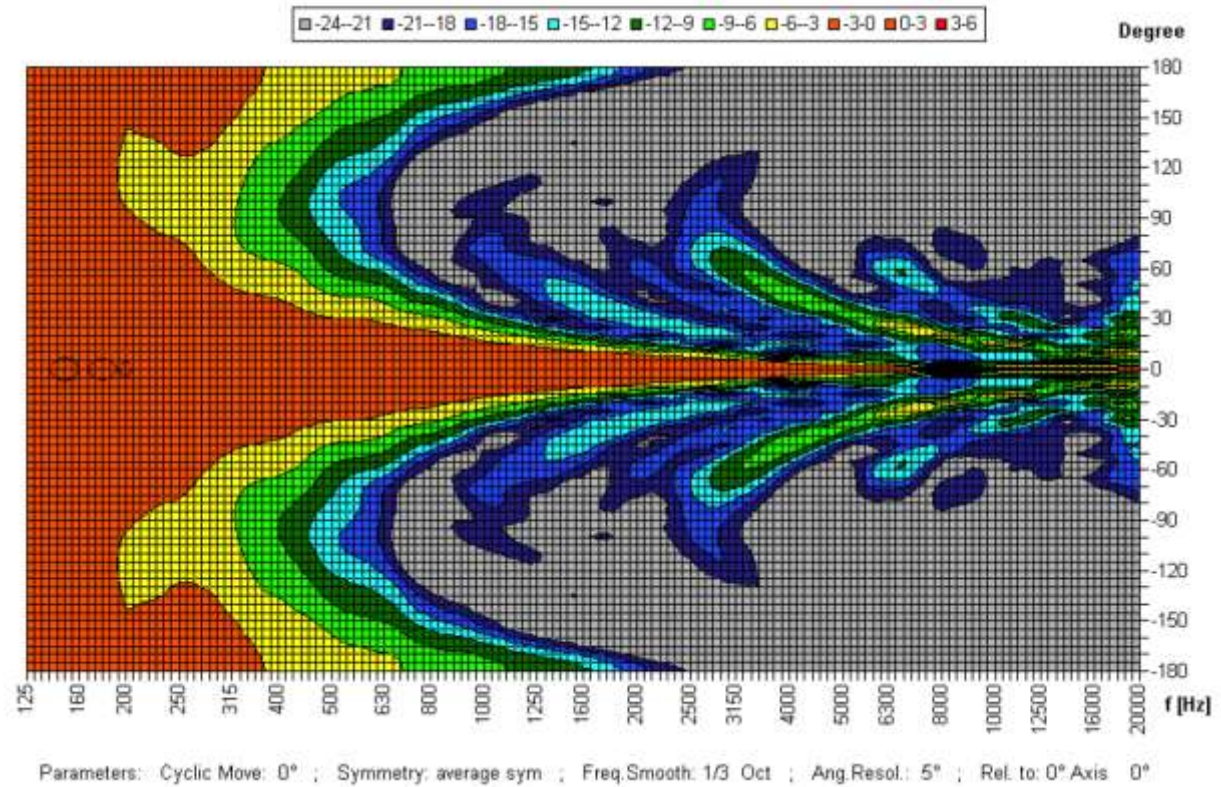
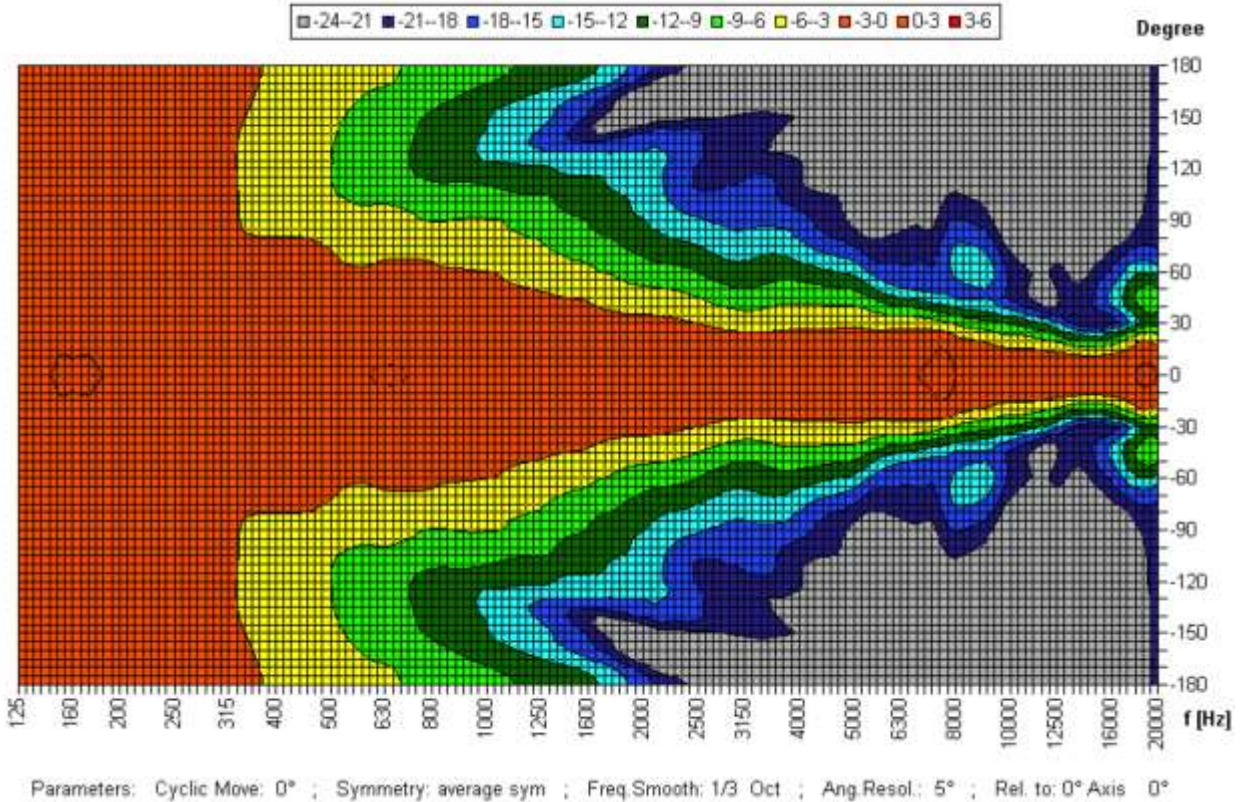
## Befestigungsmöglichkeiten:

Die Montage erfolgt über entsprechende Montagewinkel welche an den Stirnseiten angeschraubt werden und somit eine Wandbefestigung erlauben. Durch die Langlöcher in den Montagewinkeln kann eine leichte Neigung eingestellt werden. Für einen größeren Neigungswinkel ist eine Haltewinkel-Verlängerung lieferbar.



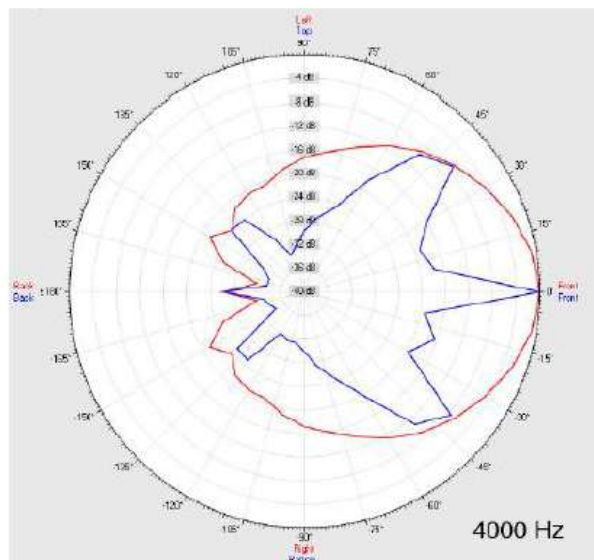
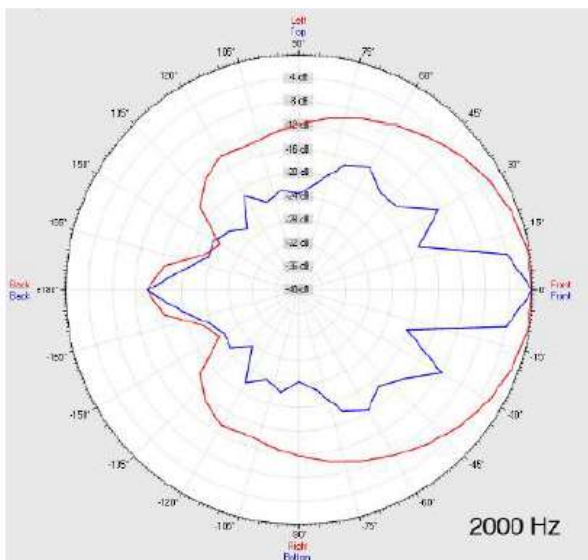
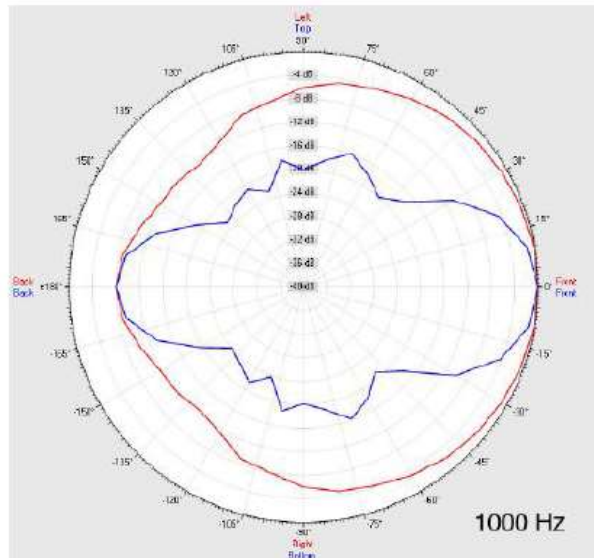
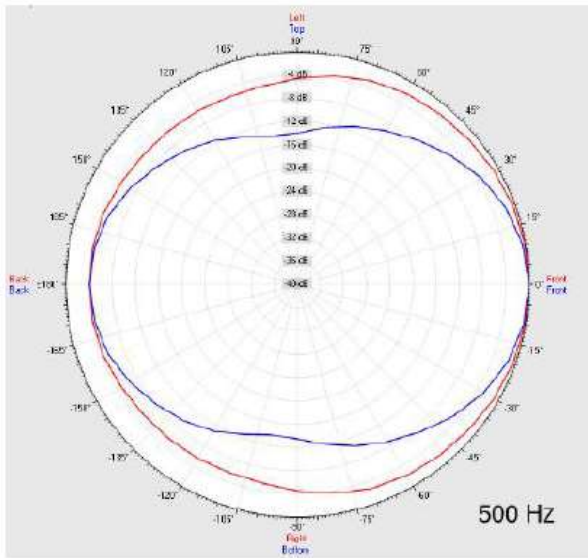
## Frequenzgang:

Horizontale Isobaren:



Vertikale Isobaren:

## Polardiagramme:

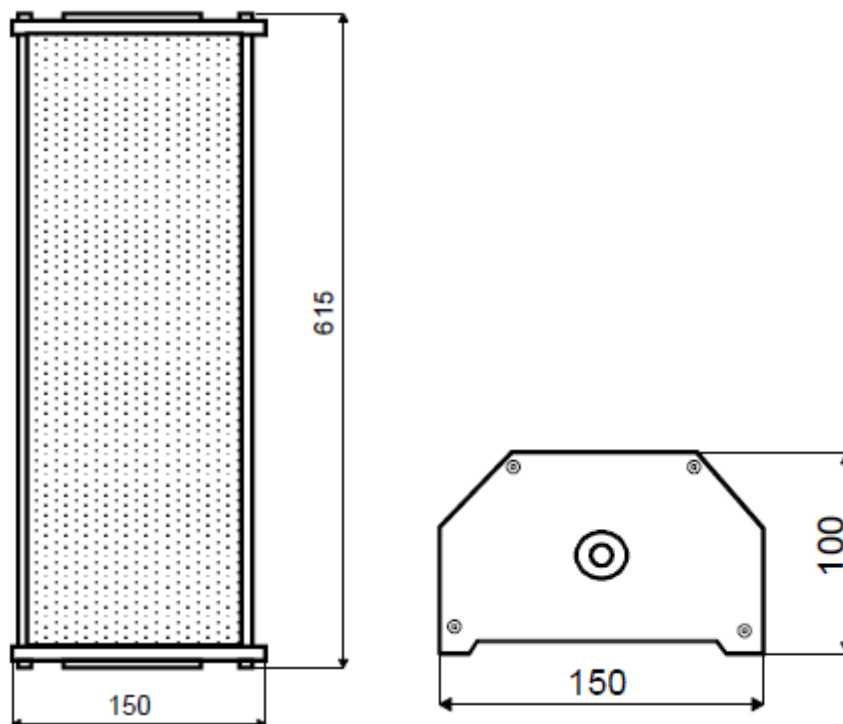


## Technische Daten:

Bezeichnung	CS-50WA-AB-EN5424
Nennbelastbarkeit bei 100V	2x 30W / 15W / 7,5W
Frequenzgang	70Hz – 18kHz
EN-Empfindlichkeit, 1W/4m	76 dB (1 System), 82 dB (beide Systeme)
Schalldruck max. 30W/4m	92 dB (1 System), 98 dB (beide Systeme)
Schalldruckpegel, 1W/1m max. EASE/Ulysses	101 dB (beide Systeme)
Schalldruckpegel, 50W/4m	96 dB
Schalldruckpegel, je 30W/1m max. EASE / Ulysses	115 dB (beide Systeme)
Öffnungswinkel horizontal, 0,5kHz / 1kHz / 2kHz / 4kHz	360° / 210° / 122° / 80°
Öffnungswinkel vertikal, 0,5kHz / 1kHz / 2kHz / 4kHz	150° / 182° / 55° / 24°
Maße (H x B x T)	615x150x100mm
Gewicht	3,9kg
Material	Aluminium
Schutzklasse	IP33C
Befestigung	V2A Montagewinkel
Anschluss	Klemmkasten
Farbe	Schwarz (-B) oder weiß (-W)
Zertifiziert nach	EN 54-24 Typ B

## Technische Zeichnung:

Maße in mm [in]



## Anschlussbelegung und Leistungsanpassung:

Zur Leistungsanpassung der Lautsprecher sind für die beiden Lautsprechersysteme die verschiedenen Abgriffe separat herausgeführt und liegen jeweils auf einer 4-poligen Klemme an.

Anschluss	Farbe System 1	Farbe System 2	Beschreibung
COM	blau	braun	Gemeinsamer Anschluss (negatives Potential)
30W	weiß	rot	100V Anschluss für 30W Lautsprecherleistung (positives Potential)
15W	gelb	grün	100V Anschluss für 15W Lautsprecherleistung (positives Potential)
7,5W	pink	grau	100V Anschluss für 7,5W Lautsprecherleistung (positives Potential)

**Wichtiger Hinweis: Es darf pro Lautsprechersystem nur ein Anschluss für das positive Potential benutzt werden. Die übrigen Anschlüsse müssen unbedingt frei bleiben und gegeneinander isoliert sein.**

Beispiel:

Das Lautsprechersystem soll mit 2x15W Anschlussleistung betrieben werden. Dazu wird das negative 100V-Potential von der ELA-Anlage mit dem Anschluss COM verbunden. Das positive 100V-Potential von der ELA-Anlage wird mit dem 15W Anschluss (gelber Draht) verbunden. Die Anschlüsse für 30W, und 7,5W bleiben ohne Beschaltung. Für das zweite Lautsprechersystem werden die Anschlüsse in gleicher Weise laut obiger Tabelle (negativ = braun, positiv = grün) hergestellt. Beide Lautsprechersysteme sollen immer mit derselben Leistungsanpassung betrieben werden (2x30W, 2x15W, 2x7,5W)

Falls der Lautsprecher nicht im A/B-Betrieb verwendet werden soll, können beide Lautsprechersysteme parallel angeschlossen werden. Dann kann eine Leistungsanpassung von 60W / 30W bzw. 15W erreicht werden.