

## CS-50WA-EN54

### 65/50W Tonsäule EN54-24



Die CS-50WA-EN54 ist eine kompakte Tonsäule mit einer Länge von 615mm. Durch das Alu-Strang-Gehäuse, das Alu-Gitter, die ABS-Innen-Schallwand und die V2A Halterungen ergibt sich eine wetterfeste Schallgruppe die sowohl im Innenbereich als auch im Außenbereich einsetzbar ist. Die Anordnung der Lautsprecher-Chassis ergibt eine starke Bündelung in vertikaler Richtung und erlaubt somit eine gezielte Beschallung unter der Vermeidung von unerwünschten Reflektionen.

Der integrierte Übertrager ermöglicht einen Betrieb als 100 Volt-Lautsprechersystem. Dabei sind Leistungsanpassungen von 50W / 40W / 30W und 20W möglich.

Die CS-50WA-EN54 Schallzeile ist in schwarz und in weiß lieferbar.

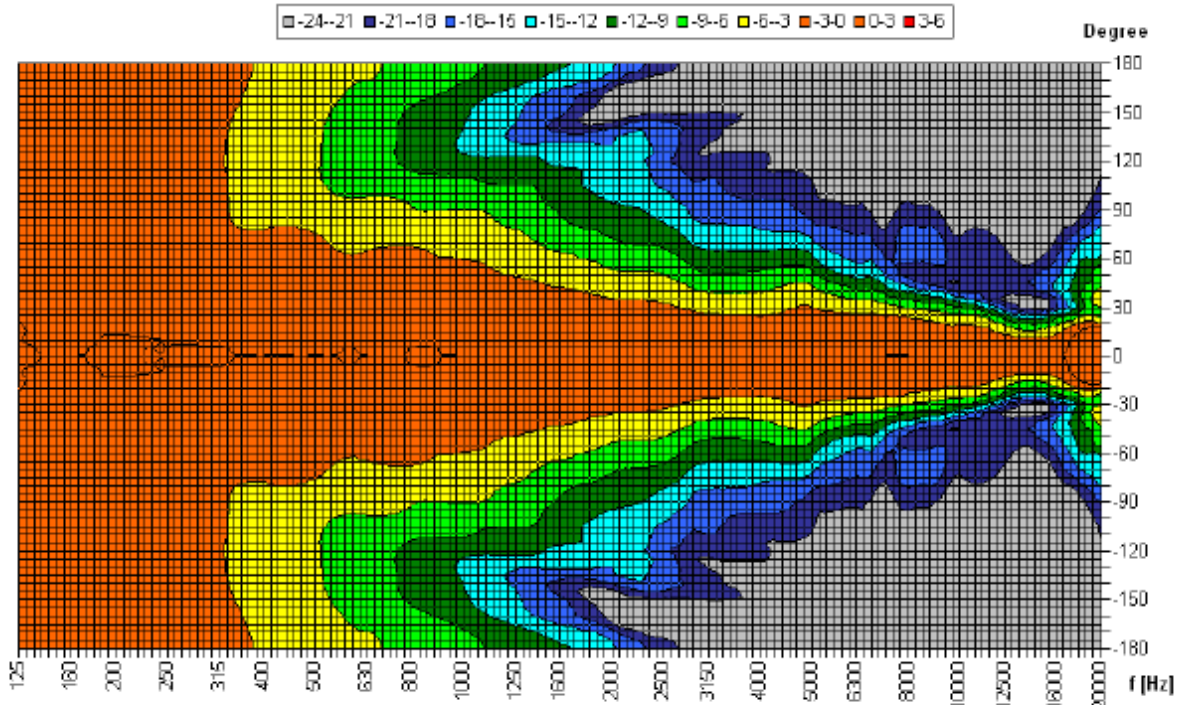
## Befestigungsmöglichkeiten:

Die Montage erfolgt über entsprechende Montagewinkel welche an den Stirnseiten angeschraubt werden und somit eine Wandbefestigung erlauben. Durch die Langlöcher in den Montagewinkeln kann eine leichte Neigung eingestellt werden. Für einen größeren Neigungswinkel ist eine Haltewinkel-Verlängerung lieferbar.



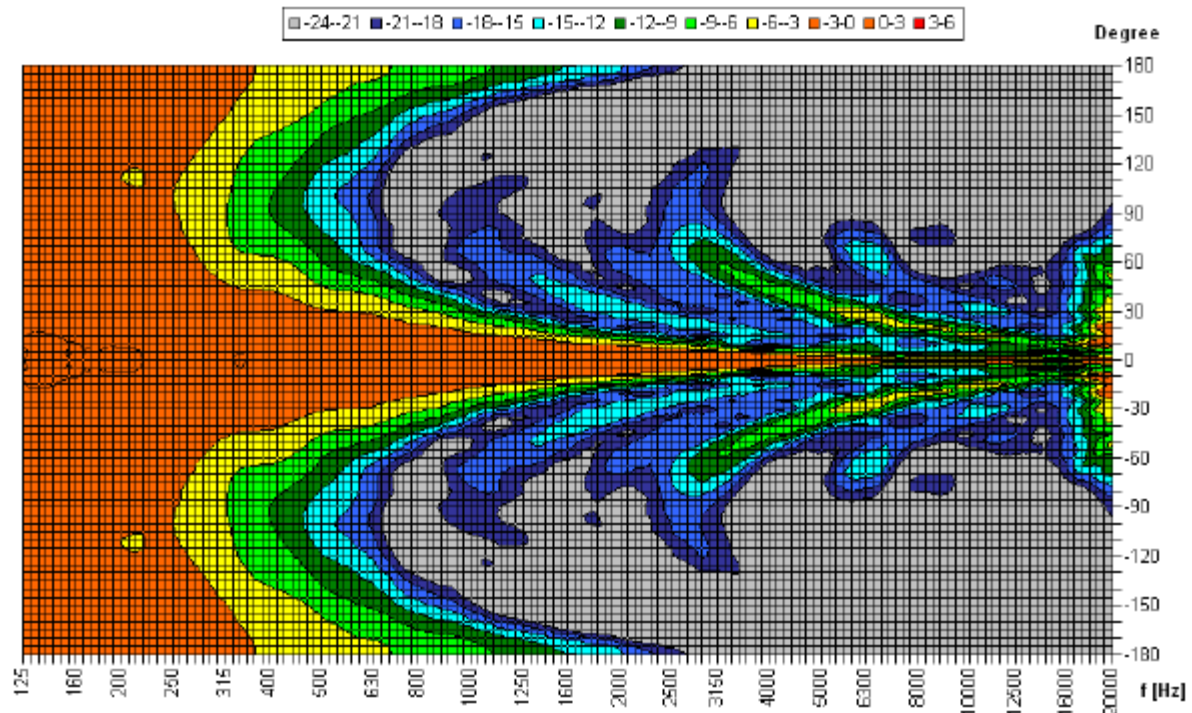
## Frequenzgang:

Horizontale Isobaren:



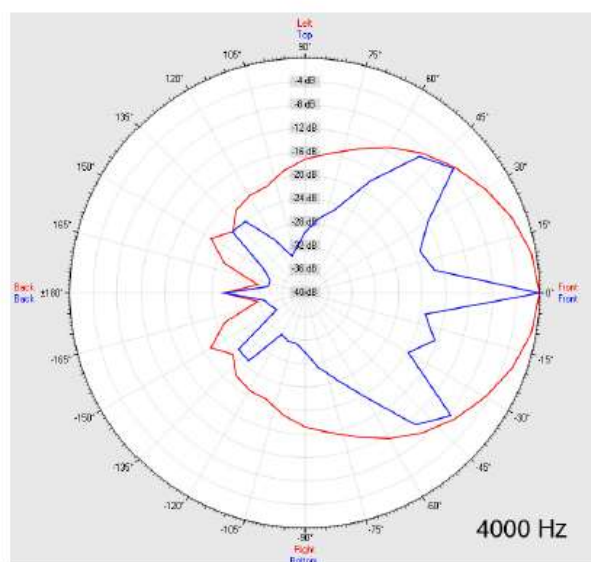
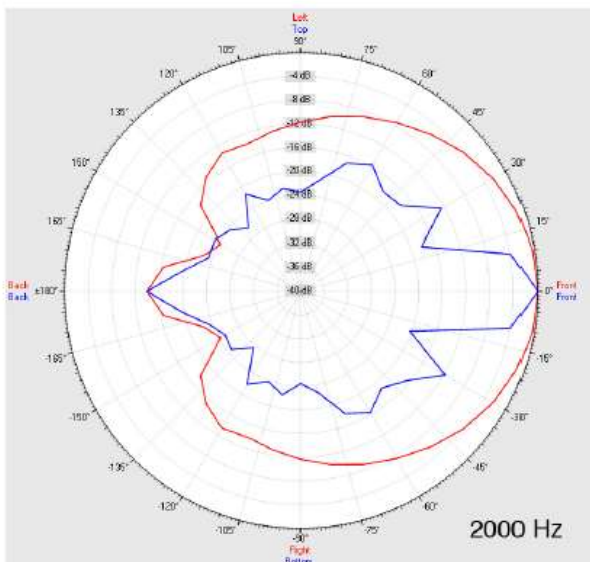
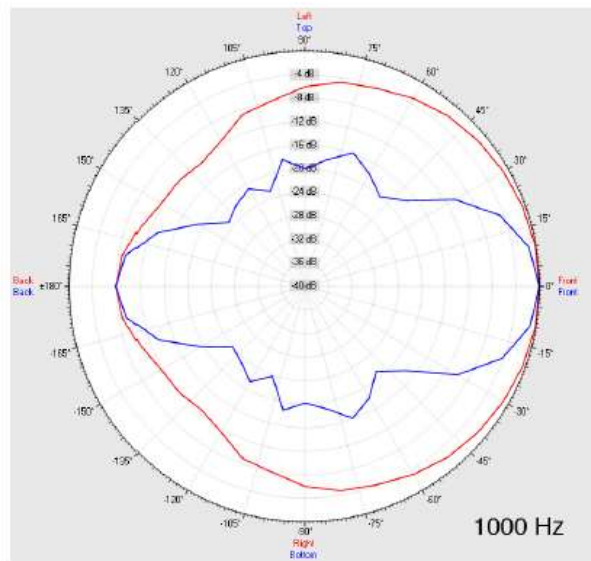
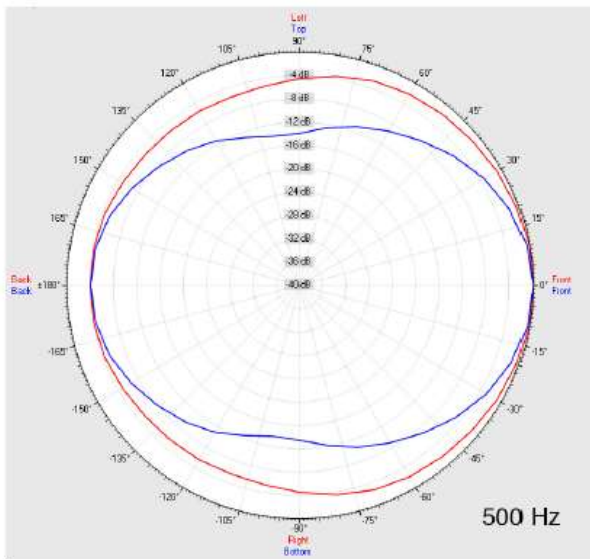
Parameters: Cyclic Move: 0° ; Symmetry: average sym ; Freq.Smooth: 1/3 Oct ; Ang.Resol.: 5° ; Rel. to: 0° Axis 0°

Vertikale Isobaren:



Parameters: Cyclic Move: 0° ; Symmetry: average sym ; Freq.Smooth: 1/3 Oct ; Ang.Resol.: 5° ; Rel. to: 0° Axis 0°

## Polardiagramme:

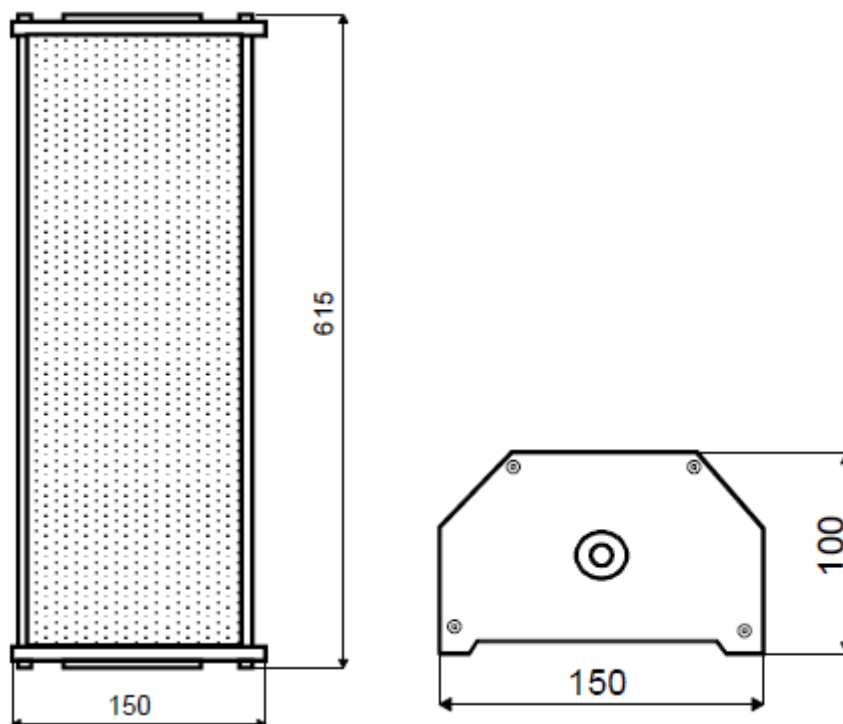


## Technische Daten:

Bezeichnung	CS-50WA-EN54
Nennbelastbarkeit bei 100V	50W / 40W / 30W / 20W
Nennbelastbarkeit bei 8Ohm	60W
Frequenzgang	70Hz – 18kHz
Schalldruckpegel, 1W/4m	80,03 dB
Schalldruckpegel, 1W/1m max. EASE/Ulysses	99 dB
Schalldruckpegel, 50W/4m	96 dB
Schalldruckpegel, 50W/1m max. EASE / Ulysses	114 dB
Öffnungswinkel horizontal, 0,5kHz /1kHz / 2kHz / 4kHz	360° / 194° / 122° / 79°
Öffnungswinkel vertikal, 0,5kHz /1kHz / 2kHz / 4kHz	117° / 49° / 26° / 13°
Maße (H x B x T)	615x150x100mm
Gewicht	3,9kg
Material	Aluminium
Schutzklasse	IP33C
Befestigung	V2A Montagewinkel
Anschluss	Klemmkasten
Farbe	Schwarz (-B) oder weiß (-W)
Zertifiziert nach	EN 54-24 Typ B

## Technische Zeichnung:

Maße in mm [in]



## Anschlussbelegung und Leistungsanpassung:

Zur Leistungsanpassung der Lautsprecher sind die verschiedenen Abgriffe separat herausgeführt und liegen auf einer Klemme an.

Anschluss	Farbe	Beschreibung
COM	Schwarz	Gemeinsamer Anschluss (negatives Potential)
50W	Rot	100V Anschluss für 50W Lautsprecherleistung (positives Potential)
40W	Gelb	100V Anschluss für 40W Lautsprecherleistung (positives Potential)
30W	Grün	100V Anschluss für 30W Lautsprecherleistung (positives Potential)
20W	Blau	100V Anschluss für 20W Lautsprecherleistung (positives Potential)

**Wichtiger Hinweis: Es darf pro Lautsprecher nur ein Anschluss für das positive Potential benutzt werden. Die übrigen Anschlüsse müssen unbedingt frei bleiben und gegeneinander isoliert sein.**

Beispiel:

Der Lautsprecher soll mit 40W Anschlussleistung betrieben werden. Dazu wird das negative 100V-Potential von der ELA-Anlage mit dem Anschluss COM verbunden. Das positive 100V-Potential von der ELA-Anlage wird mit dem 40W Anschluss (gelber Draht) verbunden. Die Anschlüsse für 50W, 30W und 20W bleiben ohne Beschaltung.