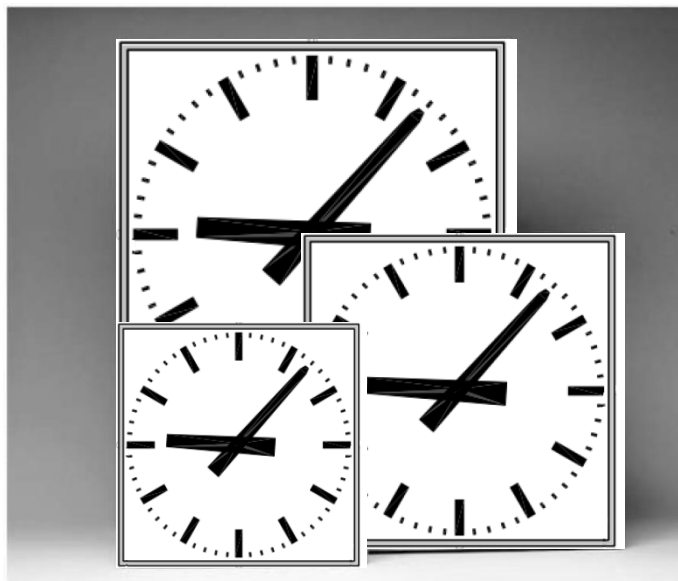


ANU-1023 Q

ANU-1030 Q

ANU-1040 Q

Analoge Nebenuhr quadratisch



Die analogen quadratischen Nebenuhren der **ANU-10xx Q** –Serie zeichnen sich durch ein hochwertiges, weiß lackiertes Metallgehäuse aus. Das Zifferblatt besitzt eine weiße Grundfläche mit schwarzen Ziffern und Einteilung-Strichen. Die Zeiger sind in schwarzer Farbe gehalten. Durch den so erzeugten maximal möglichen Kontrast wird eine optimale Ablesbarkeit garantiert. Die Zeiger und das Zifferblatt werden durch ein Konvex gewölbtes Mineralglas gegen Verschmutzung geschützt.

Die Uhren der ANU-10xx-Serie können leicht an der Wand montiert werden. Optional ist eine hängende Montage an der Decke möglich.

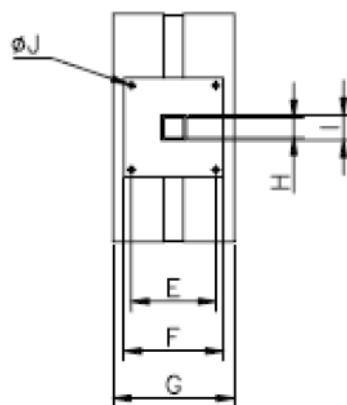
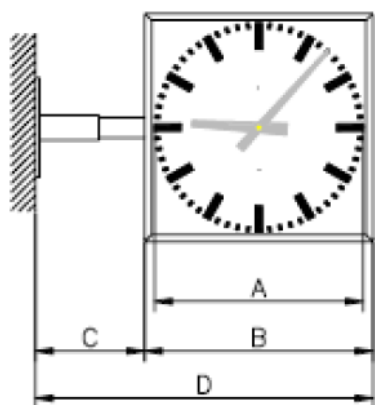
Für einen doppelseitigen Anwendungsfall werden zwei normale Uhren mit einem Halter **ANW-1023 Q**, **ANW-1030 Q** bzw. **ANW-1040 Q** im Verbund montiert. Dadurch kann dieser Verbund an der Wand oder an der Decke befestigt werden.

Die Nebenuhren werden über einen 24V Minuten-Polwechselimpuls von einem Nebenuhrtreiber der DCM-28xx - Serie angesteuert.

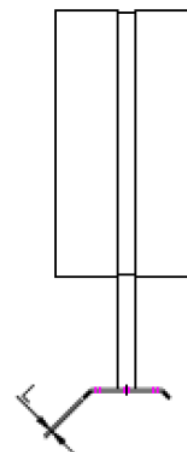
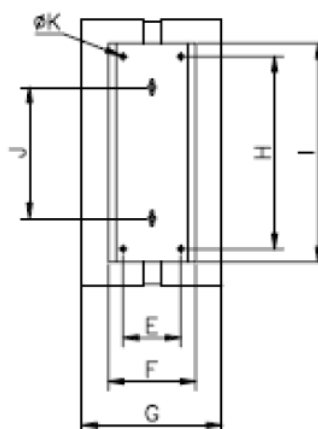
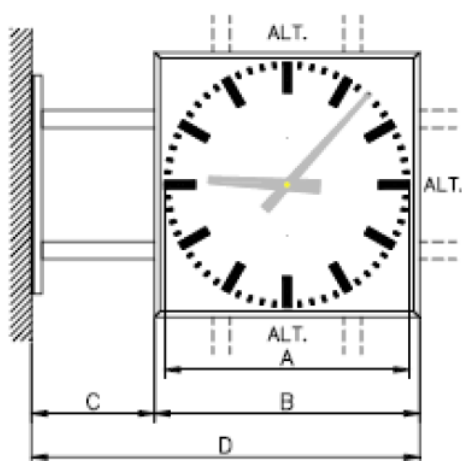
Zeichnungen:

Doppelseitige Ausführung mit Halter

Alle Abmaße in mm



Zifferblatt Ø	A Ø	B	C	D	E	F	G	H	I	J	Gewicht in kg	
											einseitig	doppels.
230	210	233	110	343	□ 85	□ 100	122	20	25	Ø 5,5	1,5	4,5



Zifferblatt Ø	A Ø	B	C	D	E	F	G	H	I	J	K	L	Gewicht in kg	
													einseitig	doppels.
300	280	306	140	443	66	100	160	220	250	150	Ø 6	3	2,5	6,5
400	380	406	200	606	66	100	160	220	250	150	Ø 6	3	3,5	9

Technische Daten ANU-10xx Q:

Bezeichnung:	ANU-1023 Q	ANU-1030 Q	ANU-1040 Q
Abmessungen: B x H x T [mm] (einseitig)	233 x 233 x 60	306 x 306 x 60	406 x 406 x 70
Ansteuerspannung:	24V DC		
Ansteuer-Strom:	7,5mA		
Ansteuermethode:	Polwechsel-Impuls		
Gehäuse-Material:	Metall, weiß lackiert		
Gehäuse-Form:	Rund		
Gehäuse-Schutzart:	IP52 (Innenanwendung)		
Empfohlene Ableseentfernung:	8m	12m	25m
Gewicht einseitig Ausführung:	1,5kg	2,5kg	3,5kg
Gewicht doppelseitige Ausführung mit Halter	4,5kg	6,5kg	9,0kg

Technische Daten ANW-1023 Q:

Bezeichnung:	ANW-1030 A
Material:	Metall, weiß lackiert
Wandabstand	343mm
Passend für:	ANU-1023 Q
Gewicht ohne Uhr:	1,5kg
Befestigungsbohrungen:	4 x 5,5mm

Technische Daten ANW-1030 Q:

Bezeichnung:	ANW-1030 A
Material:	Metall, weiß lackiert
Wandabstand	443mm
Passend für:	ANU-1030 Q
Gewicht ohne Uhr:	1,5kg
Befestigungsbohrungen:	4 x 6mm

Technische Daten ANW-1040 Q:

Bezeichnung:	ANW-1040 Q
Material:	Metall, weiß lackiert
Wandabstand	606mm
Passend für:	ANU-1040 Q
Gewicht ohne Uhr:	2kg
Befestigungsbohrungen:	4 x 6mm