

## PLS-2150W/EN5424

### 300/200W Fullrange Linienstrahler

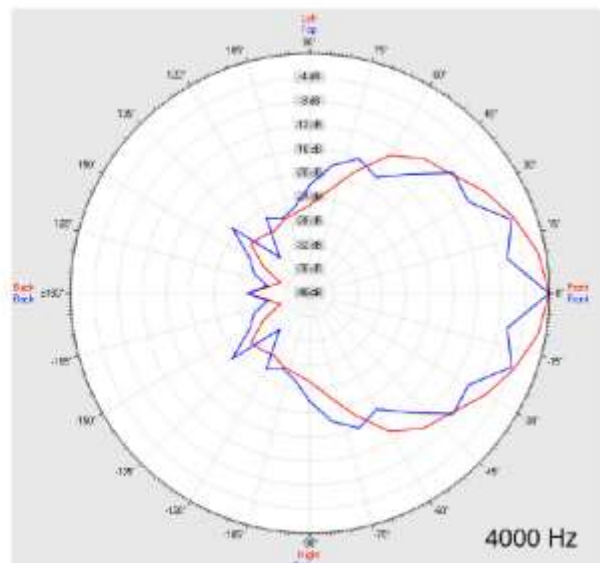
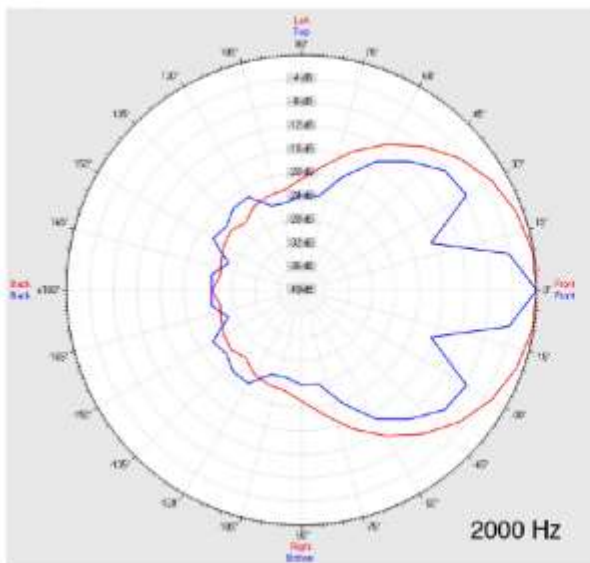
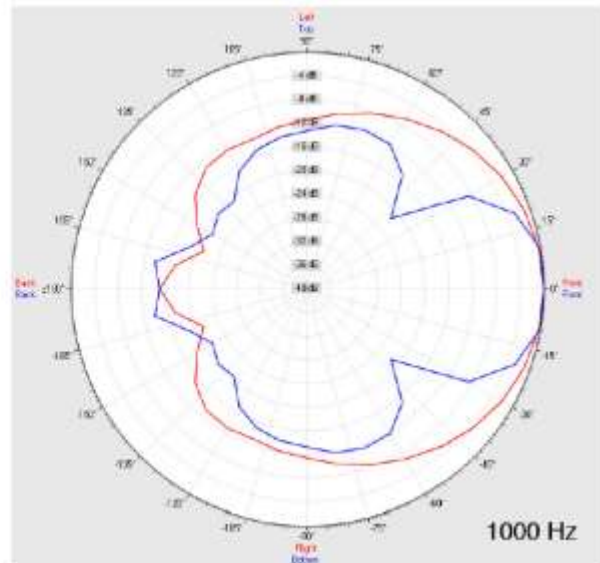
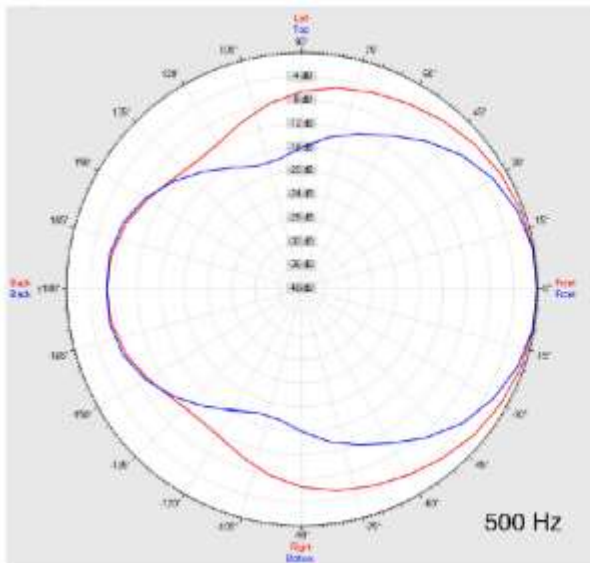


Der PLS-2150W/EN5424 ist ein 2-Wege Fullrange Linienstrahler mit einer Länge von 660mm. Durch das Alu-Strang-Gehäuse, das V2A-Gitter und die V2A Halterung sowie durch die spezielle feuchtigkeitsabweisende Behandlung der Lautsprecher ergibt sich eine wetterfeste Schallgruppe die sowohl im Innenbereich als auch im Außenbereich einsetzbar ist. Der Linienstrahler ist ballwurfsicher nach DIN 18032-3. Die Anordnung der Lautsprecher-Chassis ergibt eine starke Bündelung in vertikaler Richtung und erlaubt somit eine gezielte Beschallung unter der Vermeidung von unerwünschten Reflektionen.

Der integrierte Übertrager ermöglicht einen Betrieb als 100 Volt-Lautsprechersystem. Dabei sind Leistungsanpassungen von 200W, 100W und 50W möglich.

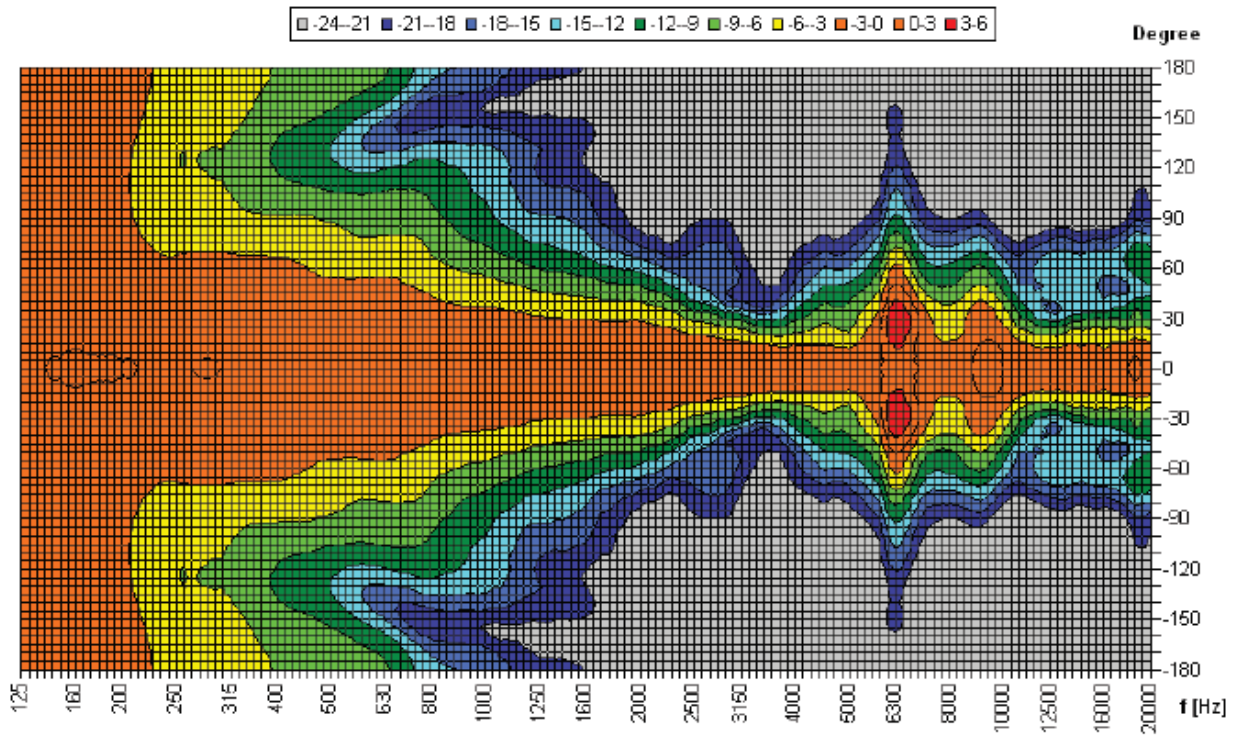
Der PLS-2150W/EN5424 Fullrange Linienstrahler ist in schwarz und in weiß lieferbar.

## Abstrahlverhalten:



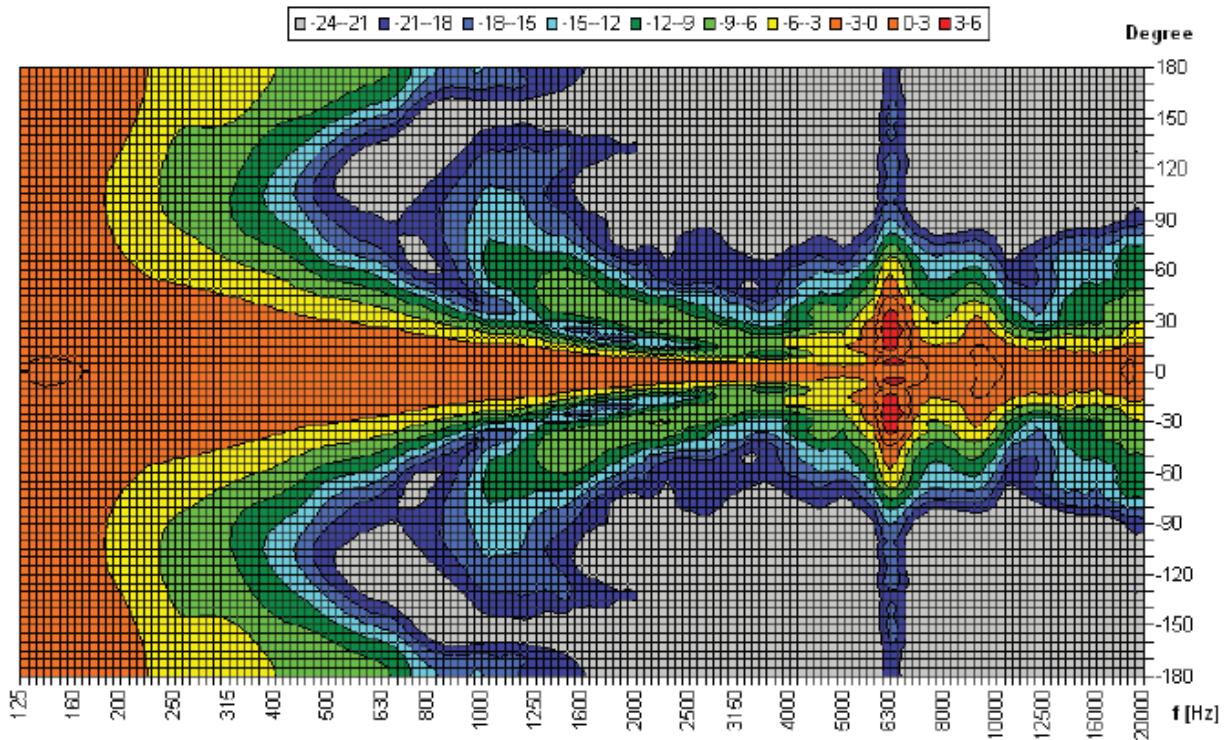
## Isobaren-Diagramm

Horizontal



Parameters: Cyclic Move: 0° ; Symmetry: average sym ; Freq.Smooth: 1/3 Oct ; Ang.Resol.: 5° ; Rel. to: 0° Axis 0°

Vertikal



Parameters: Cyclic Move: 0° ; Symmetry: average sym ; Freq.Smooth: 1/3 Oct ; Ang.Resol.: 5° ; Rel. to: 0° Axis 0°

## Technische Daten:

Bezeichnung	PLS-2150W/EN5424
Nennbelastbarkeit bei 100V	200W / 100W / 50W
Frequenzgang	50Hz – 20kHz
Schalldruckpegel, 1W/4m	83 dB
Schalldruckpegel, SPLmax/4m	106 dB (200W)
Schalldruckpegel, 1W/1m	102 dB (1,5kHz)
Schalldruckpegel, SPLmax/1m	126 dB (200W, 1,5kHz)
Öffnungswinkel horizontal, 0,5 / 1 / 2 / 4 kHz	175° / 199° / 79° / 41°
Öffnungswinkel vertikal, 0,5 / 1 / 2 / 4 kHz	90° / 46° / 23° / 11°
EN Schutzgrad	EN Typ B, IP-67, wetterfest für Außenbereich zertifiziert
Maße (H x B x T)	625 (660mm mit Halter) x290x185mm
Gewicht	12,5kg
Material	Aluminium / V2A
Befestigung	Montagebügel
Anschluss	Klemmkasten
Farbe	schwarz oder weiß, Halter: V2A

## Technische Zeichnung:

Maße in mm [in]

